

平成30年度 グループホームやまゆり 事業報告書

1、基本方針

住み慣れた地域で、その人らしく安心して暮らせる生活を支援する。

2、事業報告

①良質なサービスの提供

丁寧な言葉やその人にあった言葉遣いと態度で接した。
認知症状に応じた専門的ケアの実施を行った。
利用者の健康管理・急変時の対応体制の確立させた。
職員内部研修の実施と外部研修参加を行った。
(介護に必要な技術・職員の質の向上に合わせた内部研修の実施)
委員会による役割分担を行った安全管理の徹底を行った。
(施設設備・行事提供・感染症対策・安全の確保)
チームケアの実施を行った
(事故等が起きた時の報告の徹底)
(利用者の状態がわかるよう口頭での申し送りその他、書面での書き残しの徹底)
(定期的な会議やモニタリングの実施)
サービス支援をその都度見直し実施した
(介護サービスの計画の立案と状況に応じた見直しの実施)

②家族との連携

行事等に対しご家族様への呼びかけや交流の機会を増やした。
定期的な面会をお願いを行った。

③地域との連携

2か月に1回の運営推進委員会の開催を行い、地域への情報開示および情報訪韓を行った。
地域交流や社会資源の活用を通し、地域を基盤とした生活が継続できるよう支援した。
地域ケア会議や地域支援事業への参加を行った。

④自立支援に向けた取り組み

入所者にあった作業を見つけ声掛けをし、手伝ってもらいながら意欲向上を目指した。
食事、排泄、運動、水分、口腔ケア、入浴、清潔を中心に生活支援を提供した。

⑤目標稼働率90%を目指す

定期的な営業を実施し、新規利用者の獲得を行い稼働率を上げた。
異常の早期発見、早期治療により入院者を減らす努力を行った。
退所後は速やかに次期入所者への移動を行う営業をした。
地域の医療関係者やケアマネージャーとの情報交換を行い、新規入居者を獲得した。

3、利用者定員

1ユニット 9名定員 全利用者定員 18名

4、利用日・利用時間

365日・24時間 提供

5、職員体制

1ユニット 管理者兼計画作成担当者 1名 介護員 5名
2ユニット 管理者兼介護員1名 計画作成担当者兼介護員1名 介護員 5名

6、日課票

※別紙参照

7、本年度事業報告（職員研修・災害訓練・健康診断等）

※別紙参照

8、組織体制図

※別紙参照

日 課 表

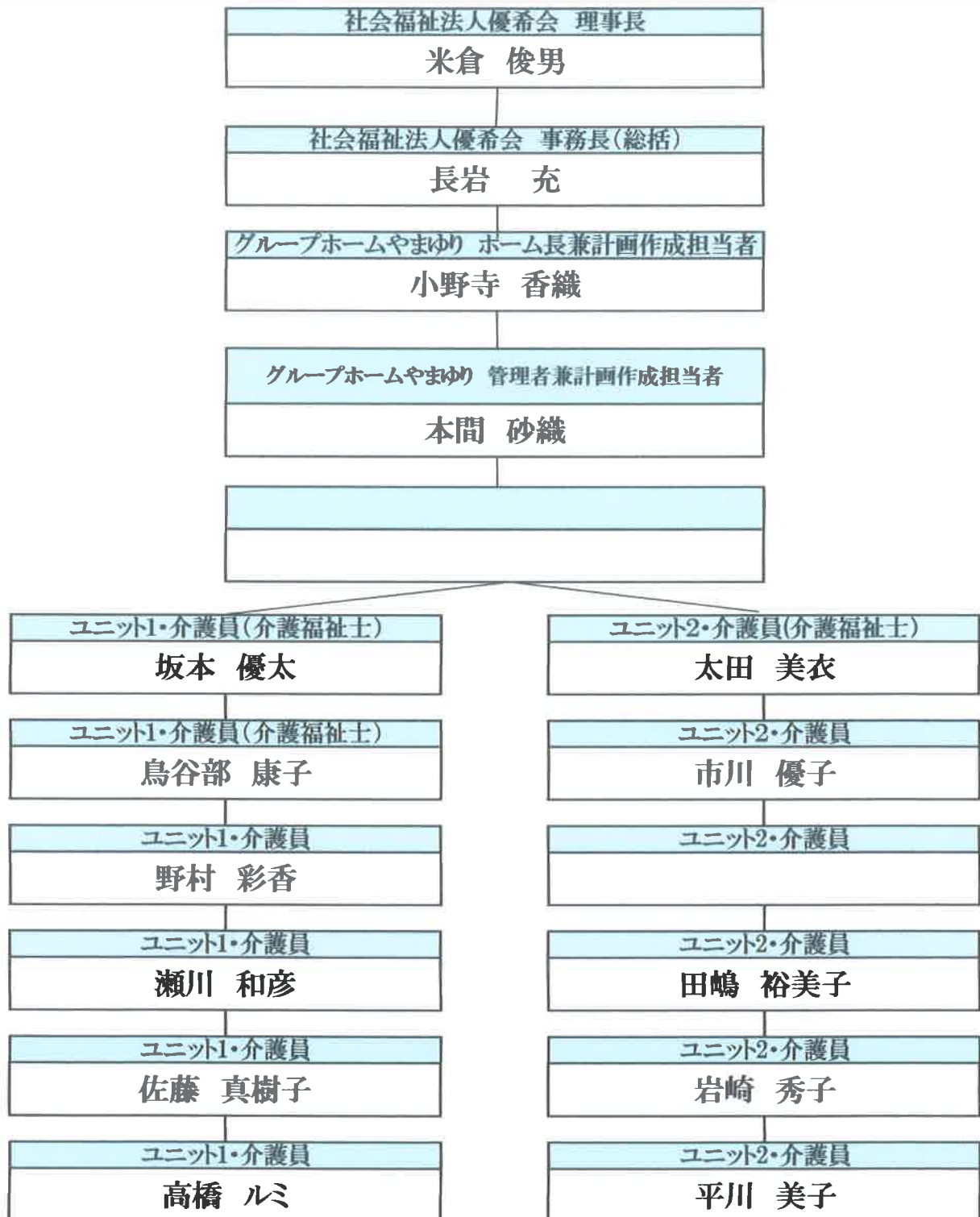
	早番	日勤③	遅番④	遅番④	夜勤⑤	夜勤⑤
7:00	<ul style="list-style-type: none"> ・内服薬確認 ・申し送り ・食事配膳 ・食事介助・内服薬介助 ・下膳 ・口腔ケア ・ホール・洗面台清掃 ・コール対応 				<ul style="list-style-type: none"> ・申し送り ・食事配膳 ・食事介助・内服薬介助 ・下膳 ・口腔ケア ・ホール・洗面台清掃 ・コール対応 	<ul style="list-style-type: none"> ・申し送り ・食事配膳 ・食事介助・内服薬介助 ・下膳 ・口腔ケア ・ホール・洗面台清掃 ・コール対応
8:00	<ul style="list-style-type: none"> ・ホール・コール対応 				退勤・ごみ捨て	退勤・ごみ捨て
9:00	<ul style="list-style-type: none"> ・申し送り ・リネン交換 ・コール対応 	<ul style="list-style-type: none"> ・申し送り ・ホール対応 ・コール対応 ・受診準備 ・レクリエーション ・受診対応 				
11:30	オムツ交換					
12:00	<ul style="list-style-type: none"> ・食事配膳 ・食事介助・内服薬介助 ・下膳 ・口腔ケア ・ホール・洗面台清掃 ・コール対応 	<ul style="list-style-type: none"> ・食事配膳 ・食事介助・内服薬介助 ・下膳 ・口腔ケア ・ホール・洗面台清掃 ・コール対応 				
13:00	<ul style="list-style-type: none"> ・休憩 	<ul style="list-style-type: none"> ・申し送り ・レクリエーション 	<ul style="list-style-type: none"> ・申し送り ・入浴対応 	<ul style="list-style-type: none"> ・申し送り ・入浴準備 		
14:00	<ul style="list-style-type: none"> ・コール対応 	<ul style="list-style-type: none"> ・休憩 		<ul style="list-style-type: none"> ・レクリエーション 		
15:00		<ul style="list-style-type: none"> ・おやつ対応・オムツ交換 		<ul style="list-style-type: none"> ・おやつ対応 		
16:00	退勤			<ul style="list-style-type: none"> ・ホール・コール対応 		
17:00		<ul style="list-style-type: none"> ・食事配膳 ・食事介助・内服薬介助 ・下膳 ・口腔ケア ・ホール・洗面台清掃 ・コール対応・就寝介助 	<ul style="list-style-type: none"> ・食事配膳 ・食事介助・内服薬介助 ・下膳 ・口腔ケア ・ホール・洗面台清掃 ・コール対応・就寝介助 	<ul style="list-style-type: none"> ・食事配膳 ・食事介助・内服薬介助 ・下膳 ・口腔ケア ・ホール・洗面台清掃 ・コール対応・就寝介助 		
18:00		退勤		<ul style="list-style-type: none"> ・休憩 		
19:00			<ul style="list-style-type: none"> ・休憩 	<ul style="list-style-type: none"> ・ホール・コール対応 		
20:00			<ul style="list-style-type: none"> ・巡視 ・ホール・コール対応 ・退勤 	<ul style="list-style-type: none"> ・歯ブラシ消毒 ・巡視 ・申し送り・退勤 		
2:00					<ul style="list-style-type: none"> ・申し送り ・巡視 ・内服薬準備 ・事務室掃除・玄関掃除 ・休憩 ・コール対応・巡視 ・巡視 ・トイレ清掃・起床介助 ・ホール誘導・モーニングケア 	<ul style="list-style-type: none"> ・申し送り ・巡視 ・食事数確認・歯ブラシ準備 ・事務室掃除・玄関掃除 ・コール対応・オムツ交換 ・休憩 ・巡視 ・トイレ清掃・起床介助 ・ホール誘導・モーニングケア
0:00						
2:00						
4:00						
5:00						
6:00						

事務長	ホーム長	管理者	作成者

職員確認欄

社会福祉法人優希会・グループホームやまゆり 組織図

2019/3/21現在



平成30年度利用者内訳表

	暫定	要支援 2	要支援 1	要介護 1	要介護 2	要介護 3	要介護 4	要介護 5	合計
4月		30		120	270	90		30	540
5月		31		124	279	93		31	558
6月				150	270	90		30	540
7月				155	279	93		31	558
8月				155	248	93		31	527
9月				150	270	90			510
10月				155	279	124			558
11月				120	270	120			510
12月				155	248	155			558
1月				124	279	124			527
2月				84	252	84	28		448
3月				93	279	155	31		558
合計	0	61	0	1,585	3,223	1,311	59	153	6,392

平成30年度 所内職員研修実施

(計画対象事業所)	(地域密着型認知症共同生活介護) グループホームやまゆり	
研修目標	事故・虐待(人身事故や、介護提供に関する事故、また訴訟トラブル)が発生しない為に職員が知識を身に付けていく。	
実施日	研修内容	講習担当者
4月27日 金	高齢者虐待と介護について	野村
5月13日 日	救急救命講習 (事故の発生等緊急時の対応)	消防署
6月29日 金	排泄、失禁の介護 紙オムツの効果的な使い方	カミ商事
7月27日 金	認知症および認知症ケア (種類や症状、認知症の高齢者への対応のポイント)	本間
8月31日 金	事故の発生又はその再発防止・身体拘束 (リスクマネジメントの考え方)	佐藤 野村
9月28日 金	コミュニケーション・身体拘束(スピーチロック) (基本的な姿勢と技術を学ぶ)	鳥谷部 野村
10月28日 金	介護職員のメンタルヘルスケア (ストレスとうまく付き合うために)	坂本
11月30日 金	感染症、食中毒の予防及び蔓延の防止 (インフルエンザ施設内感染予防)	瀬川
12月21日 金	レクリエーション活動・身体拘束(スピーチロック) (今、求められるレクリエーションとは?)	田嶋 野村
1月25日 金	内服薬の重要性の理解と管理方法・身体拘束(スピーチロック) (介護現場での服薬管理の重要性と事故防止)	野村
2月22日 金	高齢者の身体的特徴・起こりやすい症状・身体拘束(スピーチロック) (高齢者一般の心身の特徴。また加齢変化を背景として高齢者に起こりやすい症状の理解)	市川 野村
3月29日 金	口腔ケア・身体拘束(スピーチロック) (可能な限り自分で食べられるように援助する為には?高齢者の口腔の特徴や観察、ケアの方法について整理する)	太田 野村

※各講師担当者に応援にて研修委員が参加していきます。