

1・総括

令和1年度より、20名の定員での運営ですが、
 他市町村からの園児の受け入れをしております。
 地域交流や小学校との交流にも力を入れております。
 また、運営とともに地域の活性化となるよう、
 子育て支援をしていきたいと思っております。

2・年間利用者（児）人数

月 種別	4 月	5 月	6 月	7 月	8 月	9 月	10 月	11 月	12 月	1 月	2 月	3 月	合 計
措置数	20	20	20	20	20	20	20	21	22	22	22	22	249
以上児	11	11	11	11	11	11	11	11	11	11	11	11	132
未満児	9	9	9	9	9	9	9	10	11	11	11	11	117
合 計	20	20	20	20	20	20	20	21	22	22	22	22	249

8/16・1名退園 9/1・1名入園 11/1・1名入園 12/1 1名入園

3・職種別職員数（令和2年3月31日付）

職種 形態	施設長	副園長	主任 保育士	保育士	調理員	事務員	嘱託医	保育 補助	合計
常勤職員	1	1	1	5	1	1			10
パート職員				1					1
嘱 託							2		2
合 計	1	1	1	6	1	1	2		13

4・組織体制等

別表 1

5・勤務体制、時間等

開園時間 7:00～18:00 園児降園までとする
 平成22年度5月より延長保育事業の為18:00～19:00まで
 延長保育時間 職員週休2日制 週40時間労働

6・職員研修実施内容

別表 2

7・年間行事実施内容

別表 3

8・災害訓練、健康管理、衛生管理、職員会議等実施内容

別表 3

9・設備、備品、遊具等の充実内容

なし

10・建物等修理、修繕実施内容

駐車場整備工事

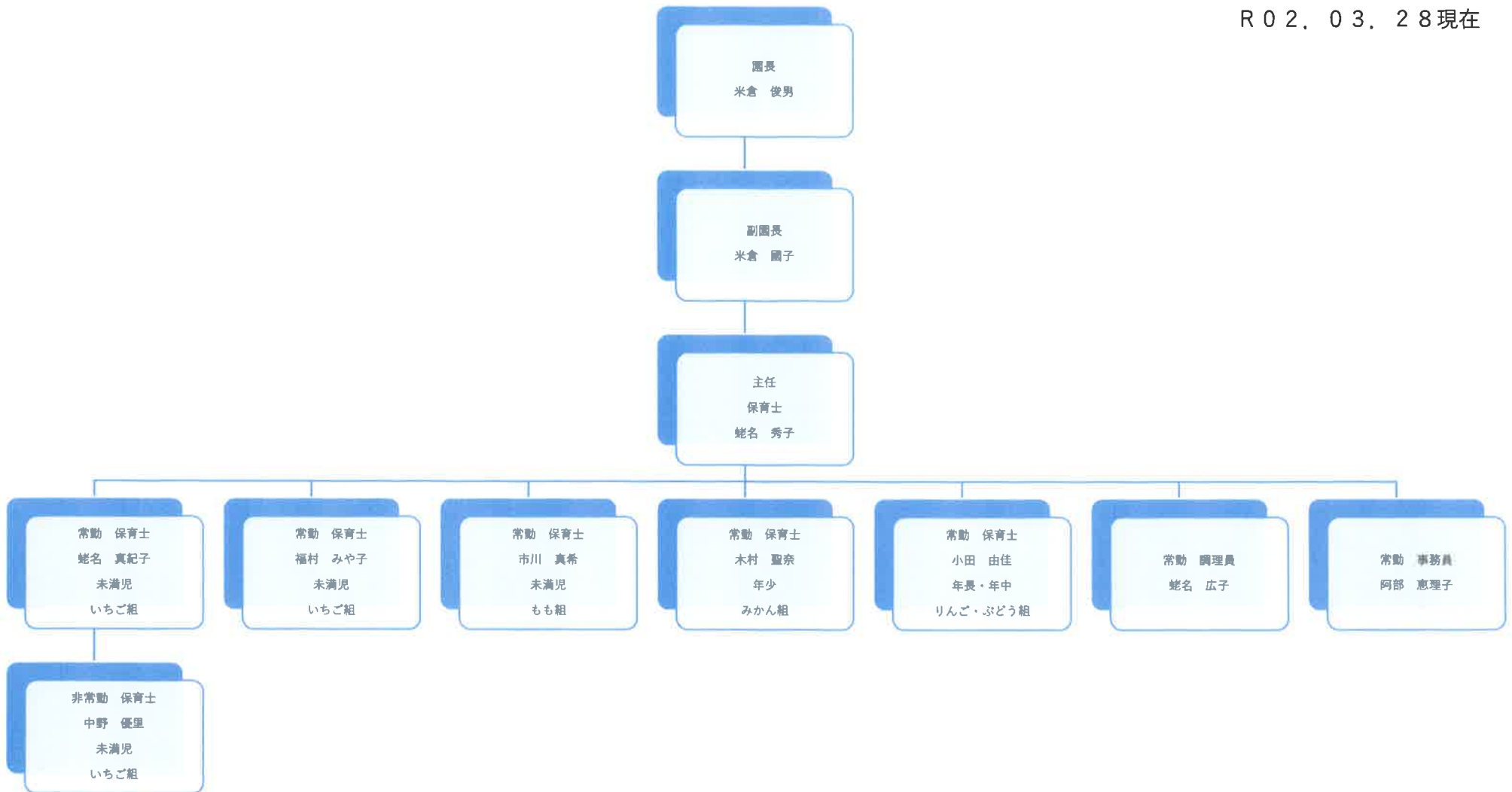
11・保育年間児童計画実施内容及び特別保育実施内容

別表 4

別表1

小川原保育園 組織図

R02.03.28現在



H31 年度研修報告

年間目標：緊急時の対応（いろいろな場面の想定）			
4月	身の回りの危険（場所含む）	蛭名（秀）	4/20
5月	アレルギーについて	蛭名（真）	5/21
6月	感染症について	木村	6/24
7月	救命救急	市川	7/22
8月	食中毒について	蛭名（広）	8/17
9月	気になる子について	小田	9/24
10月	アレルギーについて	市川	10/26
11月	感染症について	蛭名（秀）	11/25
12月	流行性の病気について	木村	12/24
1月	食中毒の対応	蛭名（広）	1/29
2月	緊急時の避難の仕方	蛭名（秀）	2/18
3月	身の回りの危険について	蛭名（真）	3/27

令和 1 年 度 年 間 事 業 報 告

項目 月	行 事				職員研修・職員会議等		避難訓練等		健康管理（健康診断・検診・検便）		そ の 他	
	日	内 容	日	内 容	日	内 容	日	内 容	日	内 容	日	内 容
4 月	1 26	入園式	10	お誕生会	20	職員会議・給食会議 職員検修	16	避難訓練 (地震・火災)	2 20	身体測定 職員検便	12・26	英語教室
5 月	16 20	町・読みきかせ いも植え	15	お誕生会	21	職員会議・職員研修 給食会議・運動会	21	避難訓練 (総合避難訓練)	9 23 7	歯科検診（園児） 内科検診（園児） 検便	10・24	英語教室
6 月	18～20 25 26	みらい交流会（年少～） さくらんぼ狩り（年長） 親子クッキング	8 12	運動会 お誕生会	24 26	給食会議・職員研修 職員会議	18	避難訓練（火災） 不審者訓練	1 15・28	身体測定 検便	14・28	英語教室
7 月	4	おもしろ科学教室 (年長)	6	お誕生会	22	給食会議・夕涼み会 職員会議・職員研修	20	避難訓練（火災）	20 22～26	検便 職員健康診断	12・26	英語教室
8 月	3 22・24	夕涼み会 秋祭り参加	7 31	お誕生会 JAふれあいまつり参加 (年少～)	17	給食会議 職員会議・職員研修	23	避難訓練 (地震・火災)	1 19	身体測定 検便	9・23	英語教室
9 月	5 19 26	親子バス遠足 いもほり 就学時お楽しみ会	18 27	お誕生会 (お楽しみ会) 中部上北防災訓練見学 (年少～)	24	給食会議 職員会議・職員研修	17	避難訓練（火災）	21・28	検便	6・20	英語教室
10 月	10 19 21	町・読みきかせ すみれクリニック (慰問) 防火パレード	9	お誕生会	24 26	給食会議 職員会議・職員研修	15	総合避難訓練	1 19・25 10	身体測定 検便 内科検診（園児）	11・25	英語教室
11 月	18	防火映写会 勤労感謝慰問	6	お誕生会	21 25	給食会議・お遊戯会 職員会議・職員研修	12	避難訓練（火災）	1 19	歯科検診（園児） 検便	8・22	英語教室

12月	9 21	交流会（上北少） お遊戯会	4	お誕生会	23 24	給食会議・感謝祭について 職員会議・職員研修	10	避難訓練 （地震・火災）	1 14・18	身体測定 検便 インフルエンザ対策（職員）	6・13	英語教室
1月	14・16 20 25 29	デイサービスみらい （新年会参加） おめでとう大会（年長） 感謝祭 おめでとう大会	9	お誕生会	29	給食会議 職員会議・職員研修	15	避難訓練	18・23	職員検便	10・24	英語教室
2月	3	豆まき誕生会			18	給食会議 職員会議・職員研修	18	避難訓練	15	職員検便	7・21	英語教室
3月	3 21 24	ひな祭り誕生会 卒園式 お別れ遠足			27	給食会議 職員会議・職員研修	10	避難訓練	14・18	職員検便	6・13	英語教室

※0・1・2歳児は毎月身体測定

【全体的な計画B】

平成31年度 小川原保育園 全体的な計画

発行日：H31/4/1

保育理念		保育方針						
地域社会の方々の協力をえて、情操教育、社会教育に努め、児童育成を目指し貢献する保育園にしたい		①健全な心身の基礎を養う ②自然な音楽を通して豊かな情操を養う ③望ましい習慣などを身につけ社会性を養う						
年齢別 保育目標	乳児（保育士の関わり）	個々の生活リズムを整えながら、清潔で安全な環境のもとで過ごす	3歳児 保育士との信頼関係のもとに安定し、友だちと一緒に遊んだり、活動したりすることを楽しむ	特色ある保育 音楽リズムを通しての情操教育、健康のための基礎体力づくり、言葉の習得、感性と表現、自由な遊びの推奨 主な行事 入園式/誕生会/健康診断/保育参観/運動会/芋うえ/芋ほり/クリスマスお遊戯会/感謝祭（もちつき）/ひな祭り/節分/卒園式 保育時間 7:00～18:00(延長18:00～19:00)				
	1歳児	安定した情緒の中で、保育士に親しみをもって過ごす	4歳児 園生活を楽しむ中で、いろいろな活動に興味をもち、意欲的に取り組む					
	2歳児	保育士とかかわりながら、安定した園生活を過ごす	5歳児 生活や遊びに意欲をもって友だちと一緒に活動する楽しさを味わう					
3つの柱	乳児（保育士の関わり）	1歳児	2歳児	3歳児	4歳児	5歳児		
	聖かな体験を通じて、感じたり、気付いたり、分かたり、できるようになるために（知識・技能の基礎）	身近なものに関わろうとする	様々なものに保育士と一緒に関わる	基本的な生活習慣を取得する	様々な気付きや発見を喜ぶ	日常生活に必要な言葉の理解を理解する	規則・法則性などに気付く	
	気付いたことや、できるようになったことなどを使い、考えたり、試したり、工夫したり、表現したりするために（思考力、判断力、表現力等の基礎）	喜怒哀楽などの豊かな感情を育む	自分の思いや気持ちを伝えようとする	様々な活動に参加する楽しさを味わう	試したり工夫したりすることを楽しむ	様々な表現で伝え合う楽しさを味わう	見通しを立てたり、振り返ったりする	
心構、意欲、態度が育つ中で、よりよい生活を営もうとするために（学びに向かう力、人間性等）	安定した生活リズムを見つける	安心して過ごす	安定した園生活を過ごす	人と関わる楽しさを知る	相手の気持ちを考えたり、受容したりする	自然現象や社会現象に興味関心をもつ		
養護	乳児（保育士の関わり）	1歳児	2歳児	3歳児	4歳児	5歳児		
	生命の保持	生活リズムが整うように配慮	安心・安全に過ごす	自我が芽生える	基本的な生活習慣の取得	適切な運動と休息	健康で安全な生活を送る	
情緒の安定	心地よさや安心感が得られるように配慮	欲求を満たす	信頼関係を築く	主体的に行動できるようにする	のびのびと活動に参加する	意欲や自信をもつ		
教育	3つの視点	乳児（保育士の関わり）	5領域	1歳児	2歳児	3歳児	4歳児	5歳児
	健やかに伸び伸びと育つ	個々の生活リズムを大切に、安心して過ごせるようにする	健康	・歩行が安定して行動範囲が広がる ・全身を使って遊ぶことを楽しむ	・新しい生活に慣れる ・手伝ってもらいながら自分でしようとする気持ちをもつ	・自分でしようとする意欲をもつ ・身の回りの始末をやる	・園生活に必要な習慣や態度を身につける ・危険や安全について理解する	・健康な生活習慣の取得 ・様々な運動に興味をもつ
	身近な人と気持ちが通じ合う	保育士の関わり心地よさや安心感が得られるように、反応を受けとめる	人間関係	・友だちへの関心をもつ ・保育教諭とのやり取りを楽しむ	・担任や友だちと触れ合う ・安心して過ごす	・担任や友だちへの親しみをもつ ・安心して活動に参加する	・ルールを守って遊ぶ ・友だちとの遊びを発展させる	・相手の気持ちや考えを理解しようとする ・自分の役割への責任感をもつ
	身近な物と関わり感性が育つ	様々なものに興味や関心をもてるようにする	環境	・身近な自然に親しみをもつ ・様々なものを見たり触れたりする	・植物や小動物と触れ合う ・生活の流れを知り、自分でもやってみようとする	・自然に関わろうとする ・自然の不思議さへの気付き	・共同のものを大切に ・自然の美しさに触れる	・公共の場での行動の仕方を知る ・身近な動植物に興味をもって観察する
			言葉	・保育教諭を真似て言葉を発する ・自分の思いを動作や言葉で伝えようとする	・生活に必要な簡単な言葉を知る ・言葉で伝えようとする	・言葉のやりとりの楽しさを知る ・挨拶への親しみ	・体験したことを言葉で伝える ・物語に親しみをもつ	・相手に伝えるように話す ・地域や情報に関心をもってかかわる
		表現	・音楽に合わせて体をゆらす ・様々な素材に触れる	・絵本や物語に親しみをもつ ・様々な素材に関心をもつ	・様々な素材に触れる ・様々な音やリズムを楽しむ	・物語に親しみをもって想像を膨らませる ・自由に表現する楽しさを知る	・想像を豊かにする ・感情を込めたりイメージした表現ができる	
<p>幼児期の終わりまでに育ってほしい10の姿：</p> <p>(1) 健康な心と体 (2) 自立心 (3) 協同性 (4) 道徳性・規範意識の芽生え (5) 社会生活との関わり (6) 思考力の芽生え (7) 自然との関わり・生命尊重 (8) 数量や図形、標識や文字などへの関心・感覚 (9) 言葉による伝え合い (10) 豊かな感性と表現</p>								
健康及び安全	健康支援 年2回健康診断・歯科検診の実施。嘱託医との連携。 3歳以上児2か月毎身体測定・未満児毎月身体測定	食育の推進 地域との交流。嘱託医との連携。アレルギーをもつ子どもへの対応。	環境・衛生管理・安全管理 感染症予防対策の実施。室内外を月1回点検（環境管理担当者による）実施を徹底して、安全・衛生管理に努める。	災害への備え 避難訓練の実施。災害マニュアル・保護者向け災害時の対応マニュアルを作成して、避難訓練の際に周知徹底。消防署、地域との連携。	子育て支援	一時預かり、延長保育の実地。	小学校との連携 運動会等の行事に参加（5・4・3歳児）・交流会（年長児と児童の交流）・意見交流会（教員同士の情報交換等）	職員 園内の研究保育の実施や園外の保育研修会に参加する。保育士以外の職員も専門性を高めるために勉強会等に参加する。
	社会的責任	子どもの人権 子どもの人権には十分に配慮し、子ども一人ひとりの人格を尊重する。	説明責任 地域社会との交流や連携を図り、保護者や地域社会に保育の内容を適切に分かりやすい言葉で説明する。	個人情報と苦情の取扱 子どもの個人情報は、個人情報取扱規定に基づいて適切に取り扱う。苦情については、苦情取扱規定で定められている手順と方法にて速やかにその解決を図る。	保育計画	指導計画作成 年・月・週・デイリーの指導計画を作成する	自己評価 保育士の評価 ・保育士同士協力しあひ、お互いの成長を高めあうことができていた。1本調子を崩した時はカバーしあひ保育できた。	園の評価 ・地域交流を積極的に行っていた。町内行事にも積極的に参加できた。

令和1年度一時預かり保育 実践報告

	4月	5月	6月	7月	8月	9月	10月	11月	12月	1月	2月	3月	合計
人数	3	1	2	0	0	1	2	2	15	0	0	0	26
日	2・3・5	18	20・29			28	5・19	26・27	2・3・4・6・7・10・11・12・14・17・19・20・23・26・27				

令和1年度延長保育 実践報告

	4月	5月	6月	7月	8月	9月	10月	11月	12月	1月	2月	3月	
短時間	無	無	無	無	無	無	無	無	無	無	無	無	無
18:00~	51	23	37	39	22	22	8	13	26	16	15	16	288
18:30~	3	24	1	9	24	4	2	9	0	1	3	4	84
合計	54	47	38	48	46	26	10	22	26	17	18	20	372