

令和1年度 グループホームやまゆり 事業報告書

1、基本方針

住み慣れた地域で、その人らしく安心して暮らせる生活を支援する。

2、事業報告

①良質なサービスの提供

丁寧な言葉やその人にあった言葉遣いと態度で接した。
認知症状に応じた専門的ケアの実施を行った。
利用者の健康管理・急変時の対応体制の確立させた。
職員内部研修の実施と外部研修参加を行った。
(介護に必要な技術・職員の質の向上に合わせた内部研修の実施)
委員会による役割分担を行った安全管理の徹底を行った。
(施設設備・行事提供・感染症対策・安全の確保)
チームケアの実施を行った
(事故等が起きた時の報告の徹底)
(利用者の状態がわかるよう口頭での申し送りその他、書面での書き残しの徹底)
(定期的な会議やモニタリングの実施)
サービス支援をその都度見直し実施した
(介護サービスの計画の立案と状況に応じた見直しの実施)

②家族との連携

行事等に対しご家族様への呼びかけや交流の機会を増やした。
定期的な面会をお願いを行った。

③地域との連携

2か月に1回の運営推進委員会の開催を行い、地域への情報開示および情報訪韓を行った。
地域交流や社会資源の活用を通し、地域を基盤とした生活が継続できるよう支援した。
地域ケア会議や地域支援事業への参加を行った。

④自立支援に向けた取り組み

入所者にあった作業を見つけ声掛けをし、手伝ってもらいながら意欲向上を目指した。
食事、排泄、運動、水分、口腔ケア、入浴、清潔を中心に生活支援を提供した。

⑤目標稼働率90%を目指す

定期的な営業を実施し、新規利用者の獲得を行い稼働率を上げた。
異常の早期発見、早期治療により入院者を減らす努力を行った。
退所後は速やかに次期入所者への移動を行う営業をした。
地域の医療関係者やケアマネージャーとの情報交換を行い、新規入居者を獲得した。

3、利用者定員

1ユニット 9名定員 全利用者定員 18名

4、利用日・利用時間

365日・24時間 提供

5、職員体制

1ユニット 管理者兼計画作成担当者 1名 介護員 6名
2ユニット 管理者兼介護員1名 計画作成担当者兼介護員1名 介護員 6名

6、日課票

※別紙参照

7、本年度事業報告（職員研修・災害訓練・健康診断等）

※別紙参照

8、組織体制図

※別紙参照

令和1年度グループホーム年間行事等実施報告書

1、誕生会・誕生日者がいる月で実施

項目 月	行		事		職員研修・職員会議等		災 害 訓 練		健康管理・衛生管理		そ の 他	
	日	内 容	日	内 容	日	内 容	日	内 容	日	内 容	日	内 容
4月	7 14	ボーリング大会 誕生会			26	職員会議・研修						
5月	12	母の日（行事食）	19 31	誕生会 春の運動会	24 28	職員会議・研修 運営推進委員会						畑作り 花植え（随時）
6月	16	父の日 保育園運動会見学	10	誕生会 花いっぱい運動	28	職員会議・研修						畑作業
7月	1 7	誕生会 七夕会			26 23	職員会議・研修 運営推進委員会				害虫対策		畑作業
8月	26	誕生会		保育園夕涼み会見学	23	職員会議・研修				熱中症対策		野菜収穫
9月	29	敬老会（行事食） おやつ作り			27 24	職員会議・研修 運営推進委員会		総合訓練		職員健康診断		
10月	6 27	誕生会 秋の運動会			25	職員会議・研修						畑
11月	11	誕生会 ドライブ		おやつ作り	22 26	職員会議・研修 運営推進委員会				インフルエンザ 予防接種		
12月		餅つき見学 クリスマス	31	年越し	27	職員会議・研修				大掃除		
1月		新年会 誕生会		おやつ作り	24 28	職員会議・研修 運営推進委員会						
2月	3	節分豆まき おやつ作り	11	誕生会 ボーリング大会	28	職員会議・研修						
3月	3 18	ひな祭り 誕生会			27 24	職員会議・職員研修 運営推進委員会		総合訓練		職員健康診断		

2019年度 職員研修実施報告書

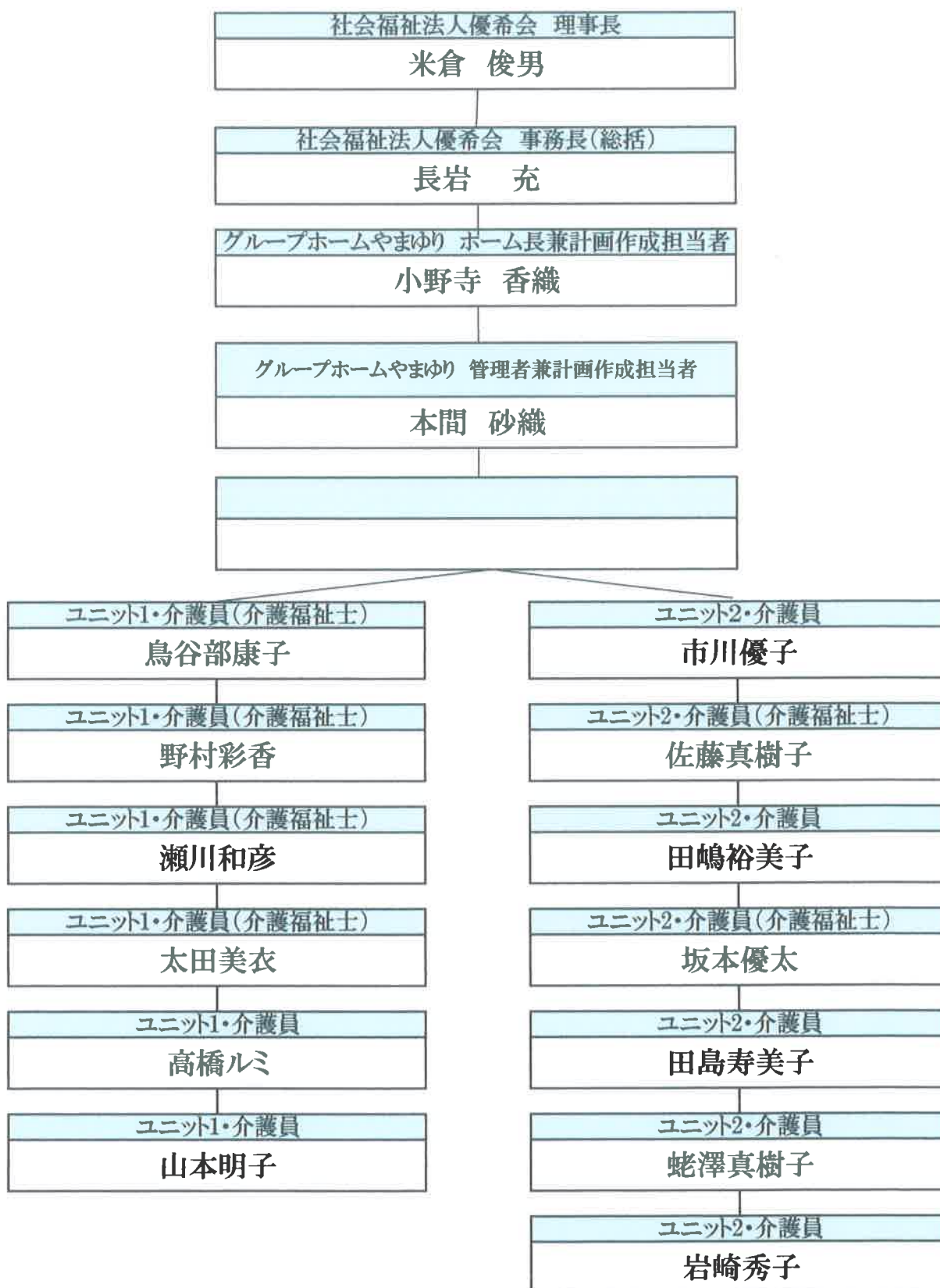
(計画対象事業所)	(地域密着型認知症共同生活介護) グループホームやまゆり		
研修目標	事故・虐待(人身事故や、介護提供に関する事故、また訴訟トラブル)が発生しない為に職員が知識を身に付けていく。		
実施予定日		研修内容	会費 講師 担当者
4月19日 金		①身体拘束廃止に向けた取り組みについて②スピーチロックの廃止に向けて (意識調査アンケート実施、現状把握)	坂本 佐藤
5月29日 水		認知症及び認知症ケア (認知症における精神症状と行動障害対応)	瀬川 田嶋
6月28日 金		高齢者虐待防止関連法を含む虐待防止・スピーチロック廃止に向けて	田嶋 鳥谷部
7月26日 金		介護技術NO. 1 (排泄介助のしかた)	市川 太田
8月30日 金		倫理及び法令厳守 (5つの基本的ケアとは?)	太田 市川
9月27日 金		倫理及び法令厳守・内服薬について	野村 坂本 瀬川
10月25日 金		スピーチロックについて (自己チェックと対策・言葉の拘束を無くす為に)	佐藤 瀬川
11月29日 金		感染症の対応 (高齢者に多い感染症)	鳥谷部 野村
12月27日 金		コミュニケーション (エゴグラムでパターンを知り、自己改造トレーニング)	坂本 佐藤
1月31日 金		プライバシーの保護の取り組みについて (信頼とプライバシーの距離感)	瀬川 市川
2月28日 金		事故発生時の対応 (移動時、移乗時の車椅子の事故について)	田嶋 鳥谷部
3月27日 金		緊急時・災害時の対応 (倒木や、停電、震災時の対応・連絡先について)	市川 田嶋

※各講師担当者に応援にて研修委員が参加していきます。

社 会 福 祉 法 人 優 希 会

社会福祉法人優希会・グループホームやまゆり 組織図

2020/3/31現在



グループホームやまゆり H31年度利用者 内訳表

	暫定者	要支援2	要介護1	要介護2	要介護3	要介護4	要介護5	合計
H31.04			90	240	150	60		540
R1.5			93	248	155	62		558
R1.6			90	240	120	90		540
R1.7			93	248	124	93		558
R1.8			93	217	124	124		558
R1.9			90	210	120	120		540
R1.10			93	217	124	124		558
R1.11			90	210	120	120		540
R1.12			93	217	124	124		558
R2.1			93	217	124	124		558
R2.2			87	203	116	116		522
R2.3			93	183	155	101		532
合計	0	0	1,098	2,650	1,556	1,258	0	6,562

グループホームやまゆり H31年度利用者 介護度内訳表

	暫定者	要支援2	要介護1	要介護2	要介護3	要介護4	要介護5	合計
H31.04			3	8	5	2	0	18
R1.5			3	8	5	2	0	18
R1.6			3	8	4	3	0	18
R1.7			3	8	4	3	0	18
R1.8			3	7	4	4	0	18
R1.9			3	7	4	4	0	18
R1.10			3	7	4	4	0	18
R1.11			3	7	4	4	0	18
R1.12			3	7	4	4	0	18
R2.1			3	7	4	4	0	18
R2.2			3	7	4	4	0	18
R2.3			3	6	5	3	0	17
合計	0	0	36	87	51	41	0	215