

令和2年度 グループホームやまゆり 事業計画

1、基本方針

住み慣れた地域で、その人らしく安心して暮らせる生活を支援する。

2、年間目標と計画内容

①良質なサービスの提供

丁寧な言葉やその人にあった言葉遣いと態度で接する。
認知症状に応じた専門的ケアの実施。
利用者の健康管理・急変時の対応体制の確立。
職員内部研修の実施と外部研修参加。
(介護に必要な技術・職員の質の向上に合わせた内部研修の実施)
委員会による役割分担を行った安全管理の徹底。
(施設設備・行事提供・感染症対策・安全の確保)
チームケアの実施
(事故等が起きた時の報告の徹底)
(利用者の状態がわかるよう口頭での申し送りその他、書面での書き残しの徹底)
(定期的な会議やモニタリングの実施)
サービス支援
(介護サービスの計画の立案と状況に応じた見直しの実施)

②家族との連携

来所の際、入所者の生活状況の説明をし、家族の方に安心していただく。
来所時、出来る限り面会していつでももらえるよう声掛けする。

③地域との連携

2か月に1回の運営推進委員会の開催を行い、地域への情報開示および情報交換を行う。
地域交流や社会資源の活用を通し、地域を基盤とした生活が継続できるよう支援する。
地域ケア会議や地域支援事業への参加。

④自立支援に向けた取り組み

入所者にあった作業を見つけ声掛けをし、手伝ってもらいながら意欲向上を目指す。
食事、排泄、運動、水分、口腔ケア、入浴、清潔を中心に生活支援を提供。

⑤目標稼働率90%を目指す

定期的な営業を実施し、新規利用者の獲得。
異常の早期発見、早期治療により入院者を減らす。
退所後は速やかに次期入所者への移動を行う。
地域の医療関係者やケアマネージャーとの情報交換を行っていく。

3、利用者定員

1ユニット 9名定員 全利用者定員 18名

4、利用日・利用時間

365日・24時間 提供

5、 職員体制

1ユニット 管理者兼計画作成担当者 1名 介護員 6名
2ユニット 管理者兼介護員1名 計画作成担当者兼介護員1名 介護員 5名

6、 日課票

※別紙参照

7、 本年度行事計画（職員研修・災害訓練・健康診断等）

※別紙参照

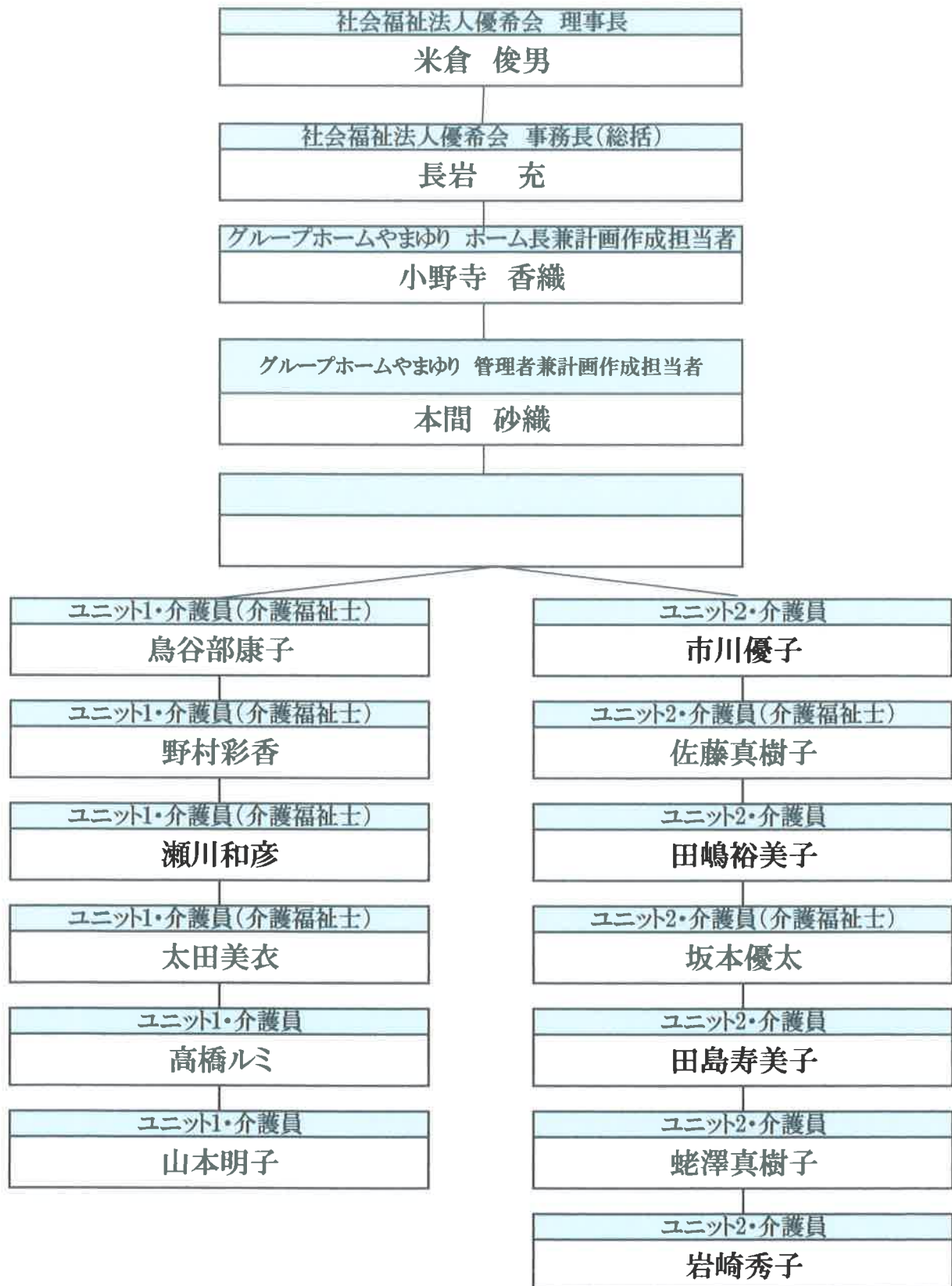
8、 組織体制図

※別紙参照

9、 その他（建物改修、設備・備品等購入）
駐車場維持管理・利用人数に合わせて物品購入を検討する。）

社会福祉法人優希会・グループホームやまゆり 組織図

2020/3/31現在



日 課 表

	早番	日勤③	遅番④	遅番④	夜勤⑤	夜勤⑤
7:00	<ul style="list-style-type: none"> ・内服薬確認 ・申し送り ・食事配膳 ・食事介助・内服薬介助 ・下膳 ・口腔ケア ・ホール・洗面台清掃 ・コール対応 				<ul style="list-style-type: none"> ・申し送り ・食事配膳 ・食事介助・内服薬介助 ・下膳 ・口腔ケア ・ホール・洗面台清掃 ・コール対応 	<ul style="list-style-type: none"> ・申し送り ・食事配膳 ・食事介助・内服薬介助 ・下膳 ・口腔ケア ・ホール・洗面台清掃 ・コール対応
8:00	<ul style="list-style-type: none"> ・ホール・コール対応 				退勤・ごみ捨て	退勤・ごみ捨て
9:00	<ul style="list-style-type: none"> ・申し送り ・リネン交換 ・コール対応 	<ul style="list-style-type: none"> ・申し送り ・ホール対応 ・コール対応 ・受診準備 ・レクリエーション ・受診対応 				
11:30	オムツ交換					
12:00	<ul style="list-style-type: none"> ・食事配膳 ・食事介助・内服薬介助 ・下膳 ・口腔ケア ・ホール・洗面台清掃 ・コール対応 	<ul style="list-style-type: none"> ・食事配膳 ・食事介助・内服薬介助 ・下膳 ・口腔ケア ・ホール・洗面台清掃 ・コール対応 				
13:00	<ul style="list-style-type: none"> ・休憩 	<ul style="list-style-type: none"> ・申し送り ・レクリエーション 	<ul style="list-style-type: none"> ・申し送り ・入浴対応 	<ul style="list-style-type: none"> ・申し送り ・入浴準備 		
14:00	<ul style="list-style-type: none"> ・コール対応 	<ul style="list-style-type: none"> ・休憩 		<ul style="list-style-type: none"> ・レクリエーション 		
15:00		<ul style="list-style-type: none"> ・おやつ対応・オムツ交換 		<ul style="list-style-type: none"> ・おやつ対応 		
16:00	退勤			<ul style="list-style-type: none"> ・ホール・コール対応 		
17:00		<ul style="list-style-type: none"> ・食事配膳 ・食事介助・内服薬介助 ・下膳 ・口腔ケア ・ホール・洗面台清掃 ・コール対応・就寝介助 	<ul style="list-style-type: none"> ・食事配膳 ・食事介助・内服薬介助 ・下膳 ・口腔ケア ・ホール・洗面台清掃 ・コール対応・就寝介助 	<ul style="list-style-type: none"> ・食事配膳 ・食事介助・内服薬介助 ・下膳 ・口腔ケア ・ホール・洗面台清掃 ・コール対応・就寝介助 		
18:00		退勤		<ul style="list-style-type: none"> ・休憩 		
19:00			<ul style="list-style-type: none"> ・休憩 	<ul style="list-style-type: none"> ・ホール・コール対応 		
20:00			<ul style="list-style-type: none"> ・巡視 ・ホール・コール対応 	<ul style="list-style-type: none"> ・歯ブラシ消毒 ・巡視 		
2:00			退勤	<ul style="list-style-type: none"> ・申し送り・退勤 	<ul style="list-style-type: none"> ・申し送り ・巡視 ・内服薬準備 ・事務室掃除・玄関掃除 	<ul style="list-style-type: none"> ・申し送り ・巡視 ・食事数確認・歯ブラシ準備 ・事務室掃除・玄関掃除
0:00				<ul style="list-style-type: none"> ・休憩 	<ul style="list-style-type: none"> ・コール対応・オムツ交換 	<ul style="list-style-type: none"> ・コール対応・オムツ交換
2:00				<ul style="list-style-type: none"> ・コール対応・巡視 	<ul style="list-style-type: none"> ・休憩 	<ul style="list-style-type: none"> ・休憩
4:00				<ul style="list-style-type: none"> ・巡視 	<ul style="list-style-type: none"> ・巡視 	<ul style="list-style-type: none"> ・巡視
5:00				<ul style="list-style-type: none"> トイレ清掃・起床介助 	<ul style="list-style-type: none"> トイレ清掃・起床介助 	<ul style="list-style-type: none"> トイレ清掃・起床介助
6:00				<ul style="list-style-type: none"> ホール誘導・モーニングケア 	<ul style="list-style-type: none"> ホール誘導・モーニングケア 	<ul style="list-style-type: none"> ホール誘導・モーニングケア

事務長	ホーム長	管理者	作成者

職員確認欄

令和2年度グループホーム年間行事等計画書

1、誕生会・誕生日者がいる月で実施

項目 月	行		事		職員研修・職員会議等		災 害 訓 練		健康管理・衛生管理		そ の 他	
	日	内 容	日	内 容	日	内 容	日	内 容	日	内 容	日	内 容
4月	5 19	誕生会 ボーリング大会	後半	お花見会	24	職員会議・研修						
5月	10 7・8	母の日（行事食） 外食	10	誕生会	29 26	職員会議・研修 運営推進委員会						
6月	21	父の日 保育園運動会見学			26	職員会議・研修						
7月	5 12	誕生会 みらい祭り			24 28	職員会議・研修 運営推進委員会				害虫対策		
8月	16	誕生会 東北町秋祭り見学		保育園夕涼み会見学	28	職員会議・研修				熱中症対策		
9月	6 7～11 21	おやつ作り ドライブ 敬老会（行事食）			25 29	職員会議・研修 運営推進委員会		総合訓練		職員健康診断		
10月	4 11	誕生会 秋の運動会	5～9	遠足	23	職員会議・研修						
11月	1 9～13	誕生会 ドライブ	15	おやつ作り	27 24	職員会議・研修 運営推進委員会				インフルエンザ 予防接種		
12月	28 30	餅つき見学 クリスマス	6	おやつ作り	25	職員会議・研修				大掃除		
1月	3 10	新年会 レクリエーション			29 26	職員会議・研修 運営推進委員会						
2月	7 21	節分 誕生会			26	職員会議・研修						
3月	7 14	ひな祭り 誕生会			26 30	職員会議・職員研修 運営推進委員会		総合訓練		職員健康診断		

2020年度 所内職員研修計画

(計画対象事業所)	(地域密着型認知症共同生活介護) グループホームやまゆり		
研修目標	防ぐべき事故を確実になくそう(人身事故や、介護提供に関する事故、または訴訟トラブルが発生しない為に職員が知識を身につけていく)		
実施予定日		研修内容	会議録 講師 担当者
4月23日	金	高齢者虐待防止関連法を含む虐待防止法 (高齢者虐待防止関連法とは?虐待防止の工夫)+身体拘束について	坂本 佐藤
5月29日	金	認知症及び認知症ケア (問題行動の内容に対する、対処方法を学びコミュニケーション方法を探そう)	野村 瀬川
6月26日	金	コミュニケーション (利用者との距離、個々の性格と関わり方)	鳥谷部 坂本
7月24	金	介護技術NO. 1	佐藤 野村
8月28日	金	身体拘束の排除の為の取り組みについて	田嶋 太田
9月25日	金	倫理及び法令遵守について (介護現場の倫理について) +身体拘束について	太田 市川
10月23日	金	スピーチロックについて (自己チェックと対策・言葉の拘束を無くす為)	市川 田嶋
11月27日	金	感染症・食中毒の予防及び蔓延防止について (高齢者に多い感染症)	瀬川 鳥谷部
12月25日	金	接遇に関して	野村 坂本
1月22日	金	プライバシーの保護の取り組みについて (信頼とプライバシーの距離感) +身体拘束について	鳥谷部 瀬川
2月26日	金	事故発生又再発防止について	佐藤 野村
3月26日	金	緊急時・非常事態時の対応について (倒木や、停電、震災時の対応・連絡先について)	坂本 太田

※各講師担当者に応援にて研修委員が参加していきます。

社 会 福 祉 法 人 優 希 会